

Arjen ilo ja tuki –projektin ajankohtaiset

Lilli Martikainen

lilli.martikainen@pshyvinvointialue.fi

**”Miten olemassa olevaa voisi
fiksummin hyödyntää”**



Kestävää hyvinvointia Pohjois-Savoon -hanke

Missä mennään?

- Toimintamallit päätetty ottaa hva:lla käyttöön
 - → Keskustelut toimialojen johdon kanssa; miten missäkin edetään?
 - Järjestöyhdyshenkilöverkoston edistäminen (Sirpa Kononen)
- Tarmoan käyttöönoton pvm 13.1.
 - → Yhteinen kick-off, klo 14-16

Kestävää hyvinvointia Pohjois-Savoon -hanke

Hyte-palvelukonsepti ja toimintamallit

Hyte-palvelukonsepti sisältää:

- Organisoituminen, tehtävät ja roolit
- Asiakasprofiilit ja persoonat
- Sote-ammattilaiset ja alueet
- Mittarit ja arviointi
- Käyttöönotto-suunnitelma

Toimintamallit:

- Hyten puheeksiotto ja omatoimisen asiakkaan ohjaus (Polku 1)
- Hyten puheeksiotto ja asiakkaan ohjaus Matalan kynnyksen pisteelle (Polku 2)
- Hyten puheeksiotto ja ohjaus hyteen hyvinvointilähetteellä (Polku 3)

Toimintamallit sisältävät puheeksi oton ja ohjauksen työkaluja.

Puheeksi oton ja ohjauksen työkalut:

- Mitä sinulle kuuluu-kortti ja huoneentaulu
- Hyvinvointilähete
- Tarmoa

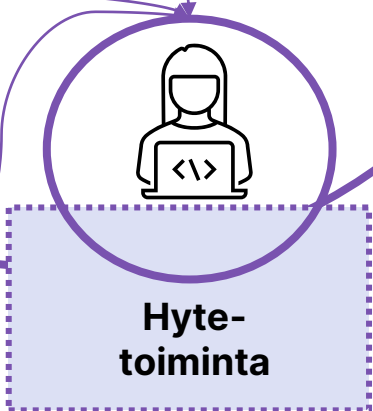


Sote-ammattilainen ottaa hyten puheeksi

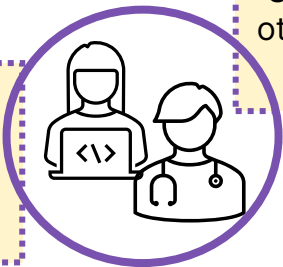
Polku 1.
Asiakas ohjataan suoraan hyte-toimintaan/*Tarmoaan ja sen kautta hyte-toimintaan

Polku 2.
Asiakas ohjataan matalan kynnyksen pisteelle

Polku 3.
Asiakkaalle tehdään hyvinvointilähete



Asiakas sote-vastaanotolle ongelman tai haasteen vuoksi

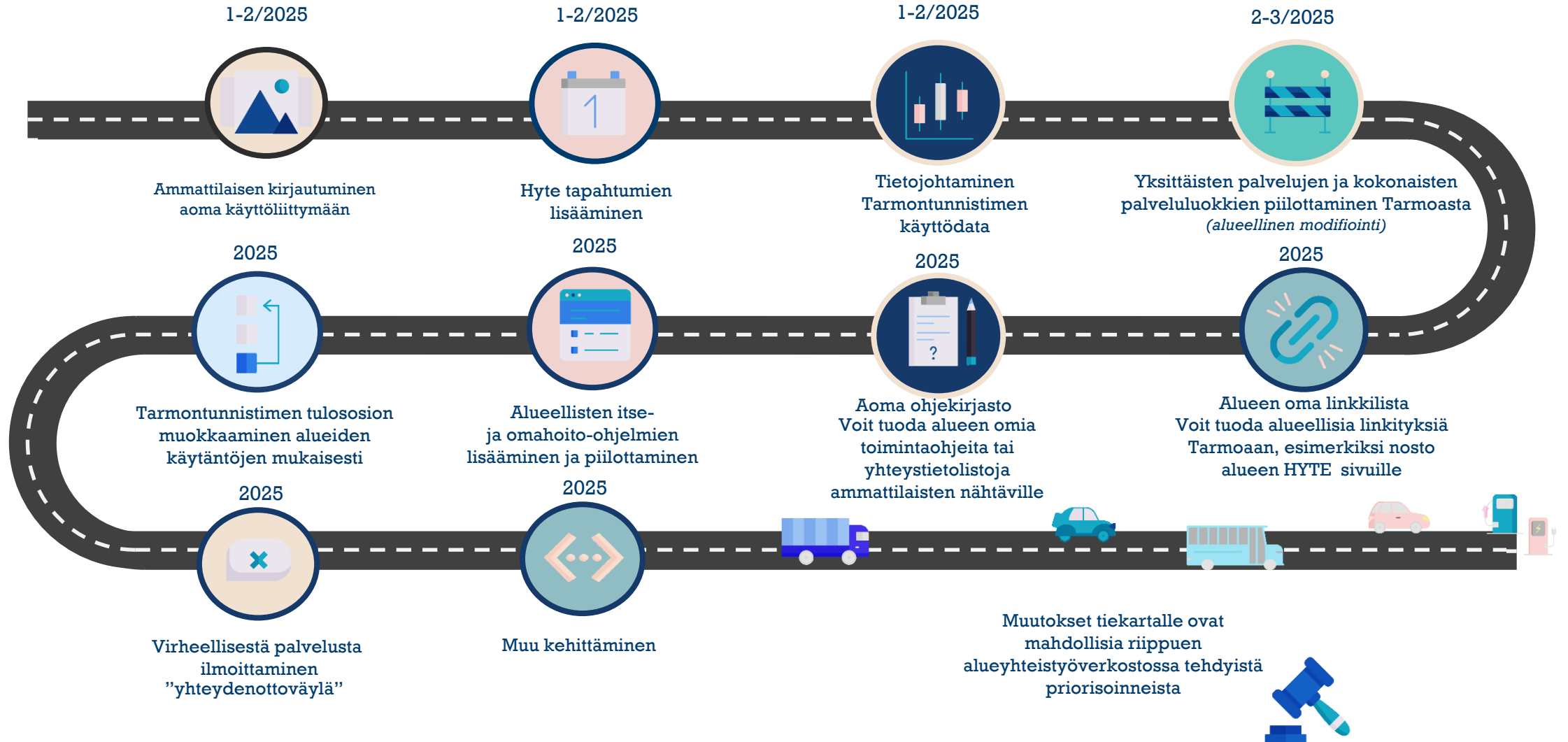


Kestävää hyvinvointia Pohjois-Savoon -hanke

Missä mennään?

- Toimintamallit päätetty ottaa hva:lla käyttöön
 - → Keskustelut toimialojen johdon kanssa; miten missäkin edetään?
 - Järjestöyhdyshenkilöverkoston edistäminen (Sirpa Kononen)
- Tarmoan käyttöönoton pvm 13.1.
 - → **Yhteinen kick-off, klo 14-16**
(DigiFinladilla menossa YT)

Tarmoa ammattilaisen oma Roadmap 2025-2026



Kestävää hyvinvointia Pohjois-Savoon -hanke

PTV-kirjauksissa pientä lisäystä!

Tarkistatthän, löytyykö kuntanne
hyvinvointia ja terveyttä edistävä toiminta
PTV:stä?

Miten voisimme kuntaanne auttaa?

	Elokuu	18-Marras
Iisalmen kaupunki	26	24
Joroisten kunta	8	9
Kaavin kunta	3	4
Keitelelen kunta	18	20
Kiuruveden kaupunki	14	17
Kuopion kaupunki	27	27
Lapinlahden kunta	11	12
Leppävirran kunta	7	7
Pielaveden kunta	5	10
Rautalammin kunta	11	16
Rautavaaran kunta	3	4
Siilinjärven kunta	9	11
Sonkajärven kunta	12	13
Suonenjoen kaupunki	14	18
Tervon kunta	2	9
Tuusniemi	3	4
Varkauden kaupunki	7	9
Vesannon kunta	1	1
Vieremän kunta	14	15

Kestävää hyvinvointia Pohjois-Savoon -hanke

PTV-ohjauksia kunnille!

Tarjoamme tukea kuntien ptv-tietojen päivittämiseen.

Voit olla suoraan yhteydessä:

petra.holopainen@pshyvinvointialue.fi

lilli.martikainen@pshyvinvointialue.fi

”

**Ratkaistaan yhdessä
tiedon löytymisen
haaste!**

Kestävää hyvinvointia Pohjois-Savoon -hanke

Löytyykö alueenne yhdistysten tiedot lähellä.fi:stä?

Mistä alueenne yhdistys saa tukea lähellä.fi-työhön?

Miten kuntanne toteuttaa järjestölistauksia? (vrt. lähellä.fi-leijuke!)

Liittyykö kunnan järjestöavustuksiin tietojen ilmoittamisen vastuuttamista?

VAIN NÄMÄ NOUSEVAT TARMOAAN

	Yhdistyksiä	Toimintailmoituksia
Iisalmi	16	6
Joroinen	1	0
Kaavi	3	9
Keitele	0	0
Kiuruvesi	2	1
Kuopio	76	714
Lapinlahti	16	1
Leppävirta	4	8
Pielavesi	4	1
Rautalampi	1	0
Rautavaara	2	3
Siilinjärvi	21	18
Sonkajärvi	2	2
Suonenjoki	2	0
Tervo	2	0
Tuusniemi	2	4
Varkaus	13	12
Vesanto	0	0
Vieremä	4	0
yhteensä	171	779

HYTE on osa kaikkien työtä
#mitäminävoointehdä?



Kehittämistä toteuttamassa



Projekti-päällikkö

Lilli Martikainen
lilli.martikainen@pshyvinvointialue.fi
 Puh. 044 717 4171

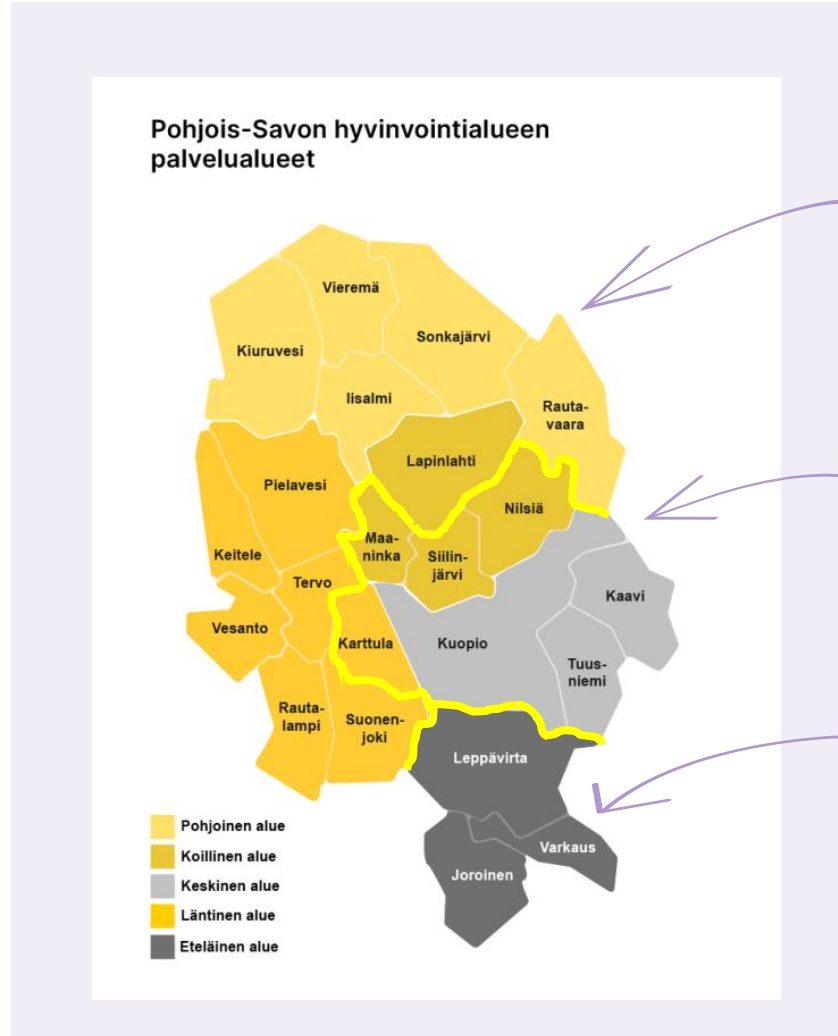
Digikehittäminen



Petra Holopainen
petra.holopainen@pshyvinvointialue.fi
 Puh. 0444610904



Sari Lahtoniemi
sari.lahtoniemi@pshyvinvointialue.fi
 Puh. 0447171191



Yhteisöluotsit



Pohjoinen + Läntinen alue

Sarijaana Valkola
sarijaana.valkola@pshyvinvointialue.fi
 Puh. 044 461 0290



Keskinen + Koillinen alue

Elisa Soikkola
elisa.soikkola@pshyvinvointialue.fi
 Puh. 044 461 0289



Eteläinen alue

Heidi Hartikainen
heidi.hartikainen@pshyvinvointialue.fi
 Puh. 041 730 7739

<https://hyte.pshyvinvointialue.fi/arjen-ilo-ja-tuki-rrp>